



Corporate Brochure
2022

エトー株式会社
〒220-6221 神奈川県横浜市西区
みなとみらい2-3-5 クイーンズタワーC21階

TEL 045-222-4810
FAX 045-683-6590
URL <https://eto.co.jp/>

CEO MESSAGE

代表取締役社長
佐久間 慎治



リスクシェアリングパートナーとして

いま、私たちを取り巻くビジネス環境、社会的価値観に多大な変化が生じています。テクノロジーの進展、SDGs や ESG を旗印に持続可能な社会への世界的合意、地球規模の自然災害やパンデミック、それに伴うライフスタイルや働き方の変化。また、これらマクロな変化は従来の規制・基準の見直しや多様化を進展させていくでしょう。このような複合的な変化と不確実性を前提とした環境の中では、ビジネスを行う上で考慮しなくてはならないリスクもまた、複合的で多様化しています。様々なリスクに対して1つの組織・団体が対処していくことが困難な時代だからこそ、各々の得意分野を活かした「リスク分散・リスクシェアリング」の仕組み・体制を築いていくことが、事業継続性という観点から非常に大切だと考えます。エトーは、現在の複雑なビジネス環境・社会の中でお客様・サプライヤーの皆さま、双方にとって不可欠なリスクシェアリング・パートナーシップを築きます。技術総合商社として可能な社会的責任と、持続可能な成長と開発目標の達成に向かい、お客様や仕入先様と一体となって、この大きな目標へチャレンジを続けてまいります。

OUR PHILOSOPHY

Mission 私たちは、技術の革新と真摯に向き合い、ビジネスの可能性を最大化することを通じ、人々の豊かな生活と技術社会の発展に貢献します。

Vision 進化する技術を地球的視野で追い求め、技術総合商社として世界中から必要とされるエトーを目指し、ダイナミックに前進を続けます。

CORPORATE PROFILE

事業内容
精密メカニカル・パーツから自動化設備
まで幅広い産業を支援する技術総合商社

創立年

1913年

主要株主
極東貿易株式会社 (100%)

主要取引先
アルプスアルパイングループ
キャタピラー
キャノングループ
クリナップ
シャープ
スタンレー電気グループ
住友電工
ソニーグループ
太平洋精工
タカラスタンダード
TOTOグループ
NECグループ
パイオニアグループ
パナソニックグループ
日立Astemoグループ
日立建機グループ
日立製作所グループ
ファナック
富士通グループ
ブリヂストン
ミクニグループ
三菱重工グループ
矢崎グループ
安川電機グループ
やまびこグループ

資本金

6.691億円

従業員数

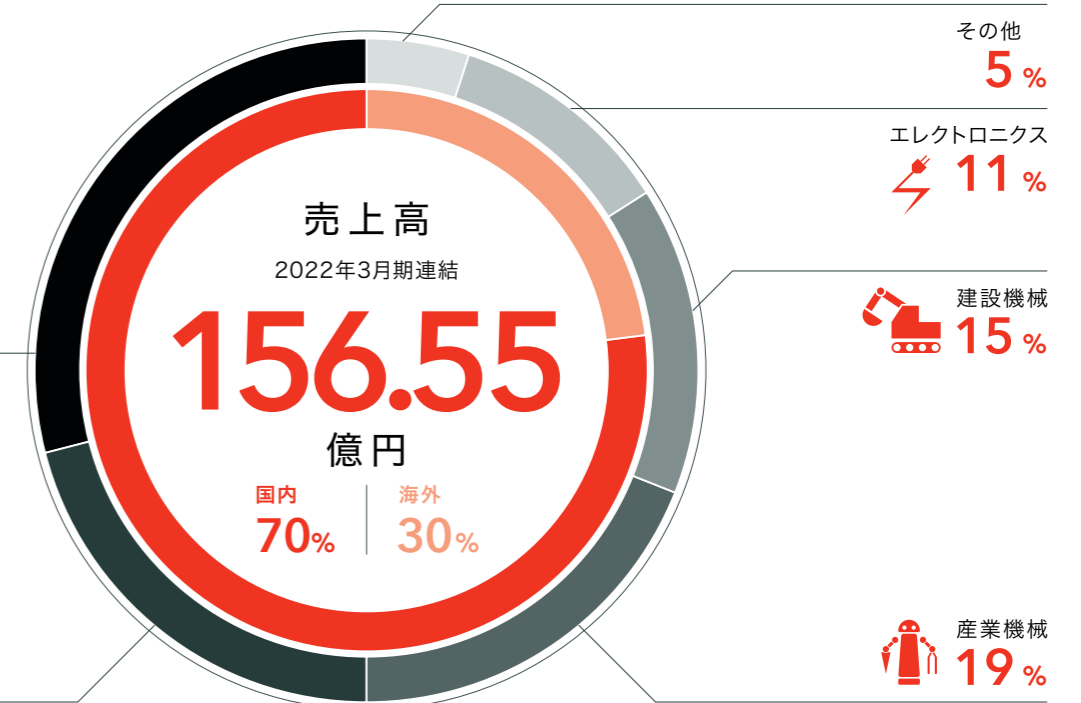
2022年3月現在

221人
連結 313人

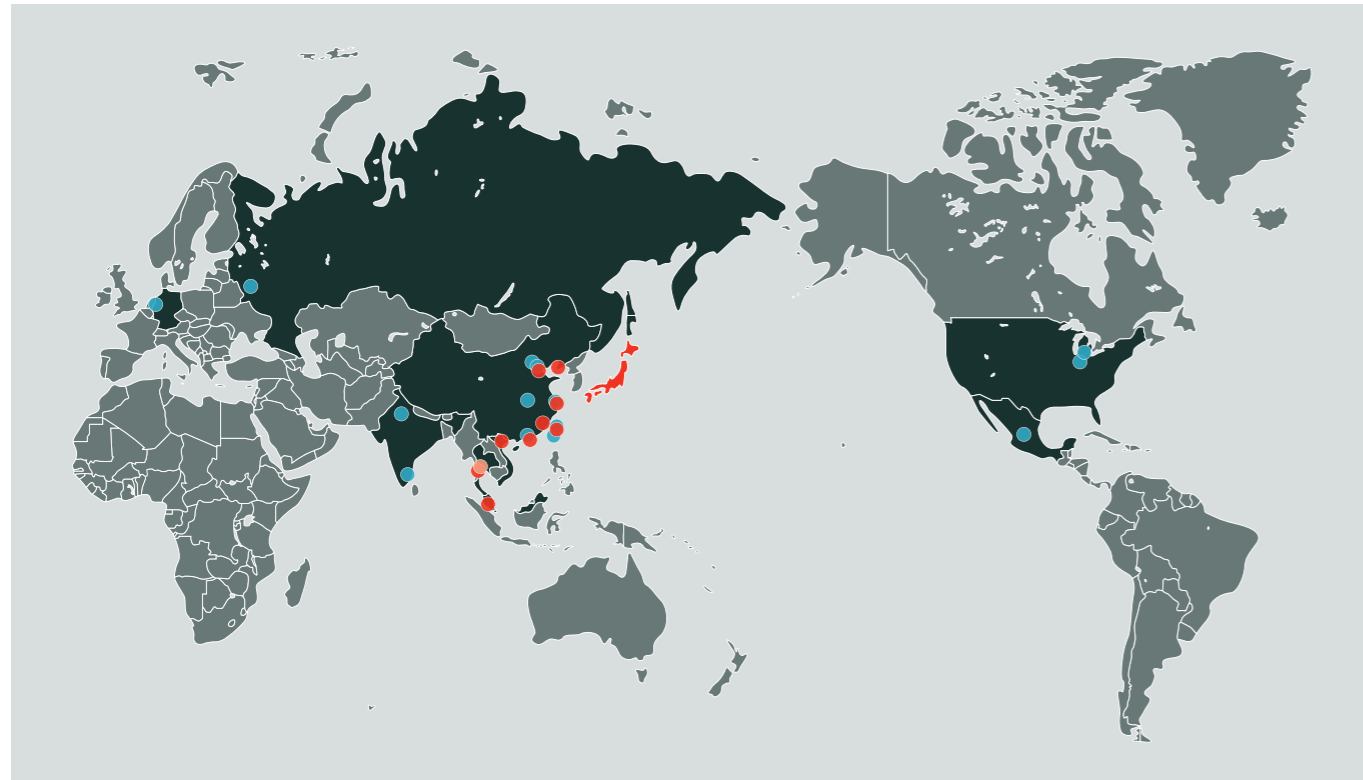
売上高
部門別売上比 / 国内外売上比

車両
29%

住宅設備
21%



NETWORK



● Eto : 9 Offices ● Eto : 1 Factory ● Kyokuto Boeki : 14 Offices

海外拠点所在地

- 【北米】**
- インディアナポリス
- ミシガン
- 【中南米】**
- シラオ(メキシコ)
- 【欧州】**
- デュッセルドルフ
- モスクワ
- 【アジア】**
- グルガーオン(インド)
- チェンナイ(インド)
- バンコク(タイ)
- アユタヤ工場(タイ)
- ハノイ(ベトナム)
- クアラルンプール(マレーシア)
- 香港
- 上海
- 天津
- 大連
- 北京
- 広州
- 武漢
- 台北
- 高雄
- 東莞

国内拠点所在地

- 横浜本社
- P.I.センター(東京)
- 仙台営業所
- 盛岡営業所
- 山形営業所
- 福島営業所
- 南関東営業所(茨城)
- 日立営業所
- 佐倉営業所
- 北関東オフィス(埼玉)
- 神奈川営業所
- 八王子オフィス
- 甲府営業所
- 諏訪営業所
- 浜松営業所
- 名古屋営業所
- 大阪営業所
- 広島営業所
- 九州営業所
- 鹿児島工場



● Head Office ● Branch Office ● Factory

44 拠点

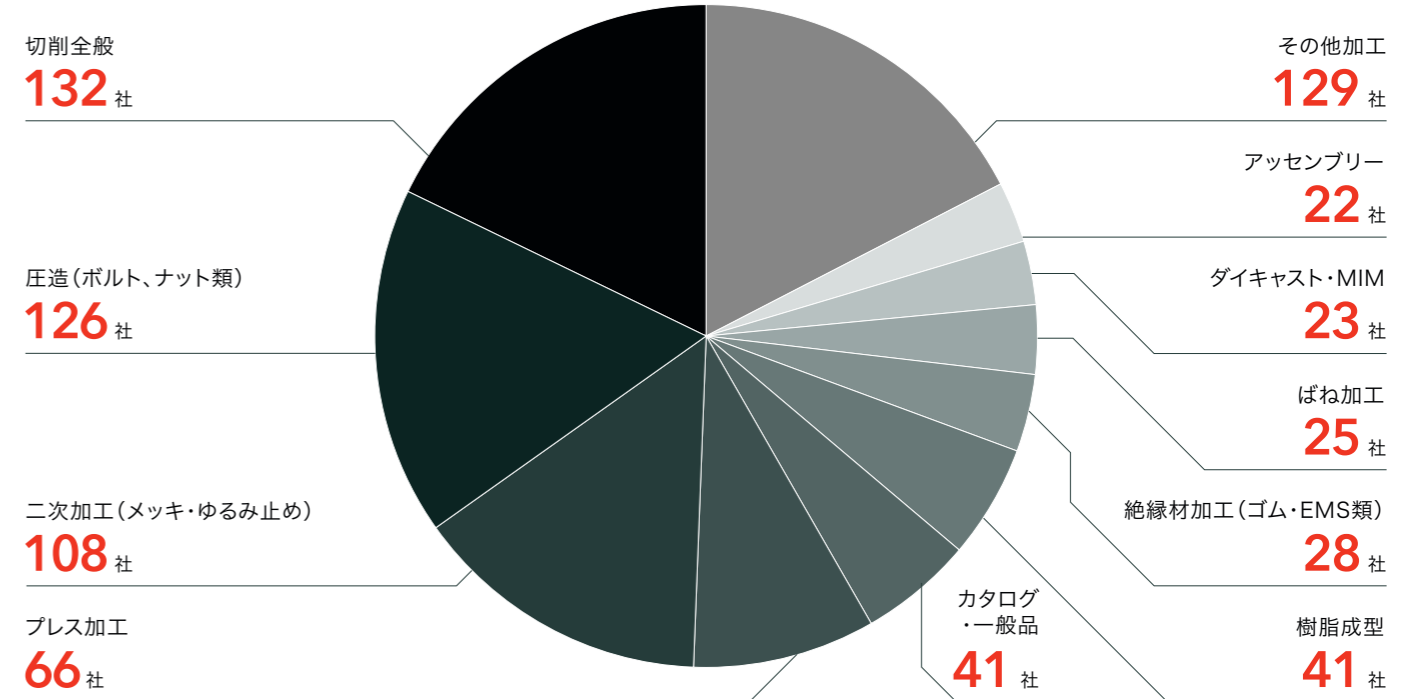
SUPPLIERS RESOURCE

多様なサプライヤーネットワーク

多種多様な技術・工法を保有した741社の協力企業により、広範なサプライヤーネットワークを築いています。このサプライヤーネットワークと共に、お客様の状況やニーズに適したサプライチェーンの構築に貢献します。

サプライヤー数 **741** 社

技術・工法別で見たサプライヤー内訳



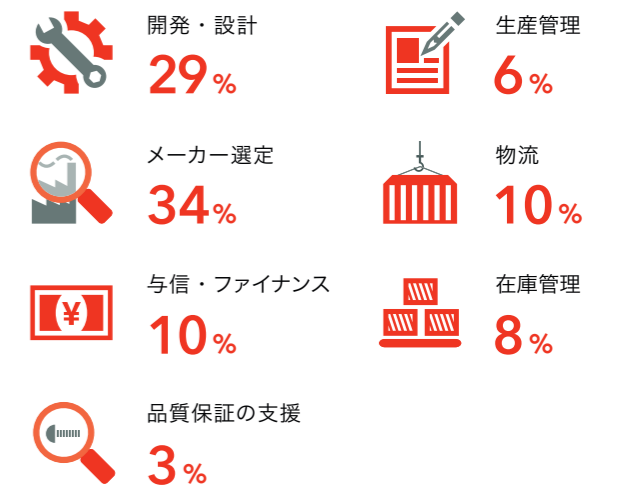
TECHNOLOGY

VA/VE提案数(2021年度)

79 件

エトーは技術総合商社として、長い歴史の中で培った技術知見と技術トレンドをもとに高い提案力を提供します。お客様のサプライチェーンをより良く、持続可能性を高めるために、サプライチェーンの各フェーズにおける課題発掘から Value Analysis/Value Engineering(VA/VE)まで積極的な提案を行います。

サプライチェーン上のVA/VE提案内訳

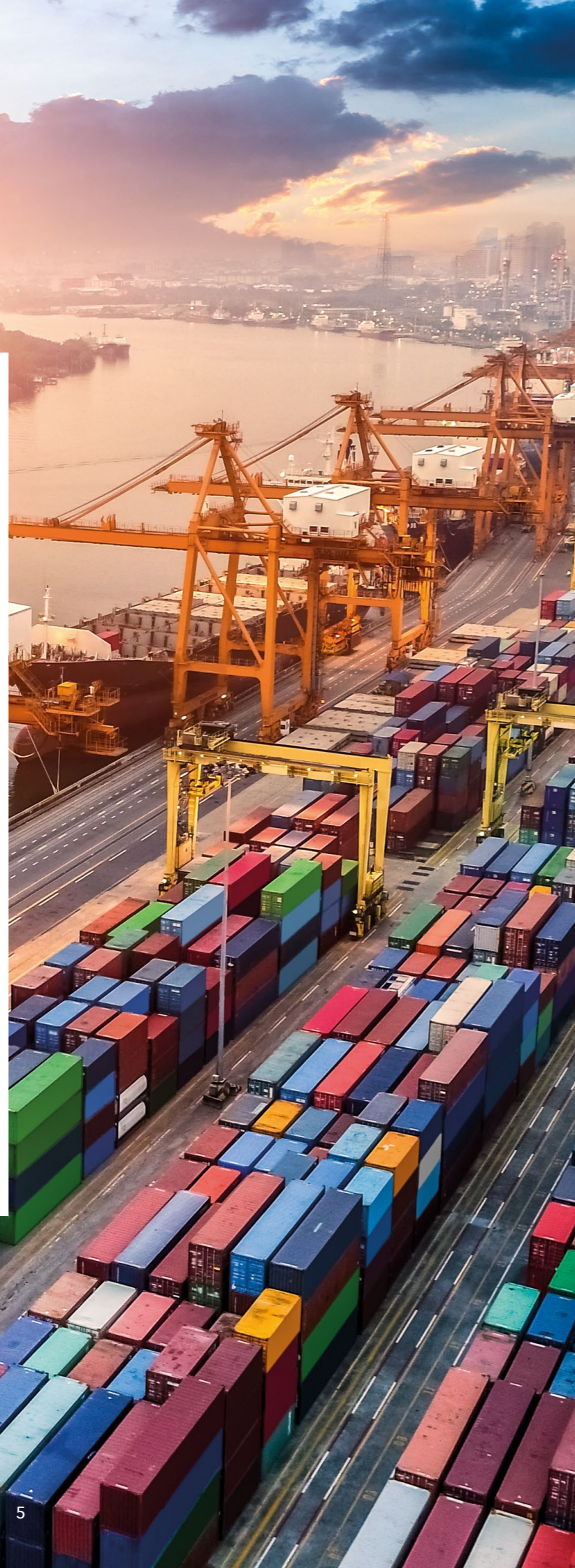


BUSINESS CONCEPT

持続的で強靱な事業に導く

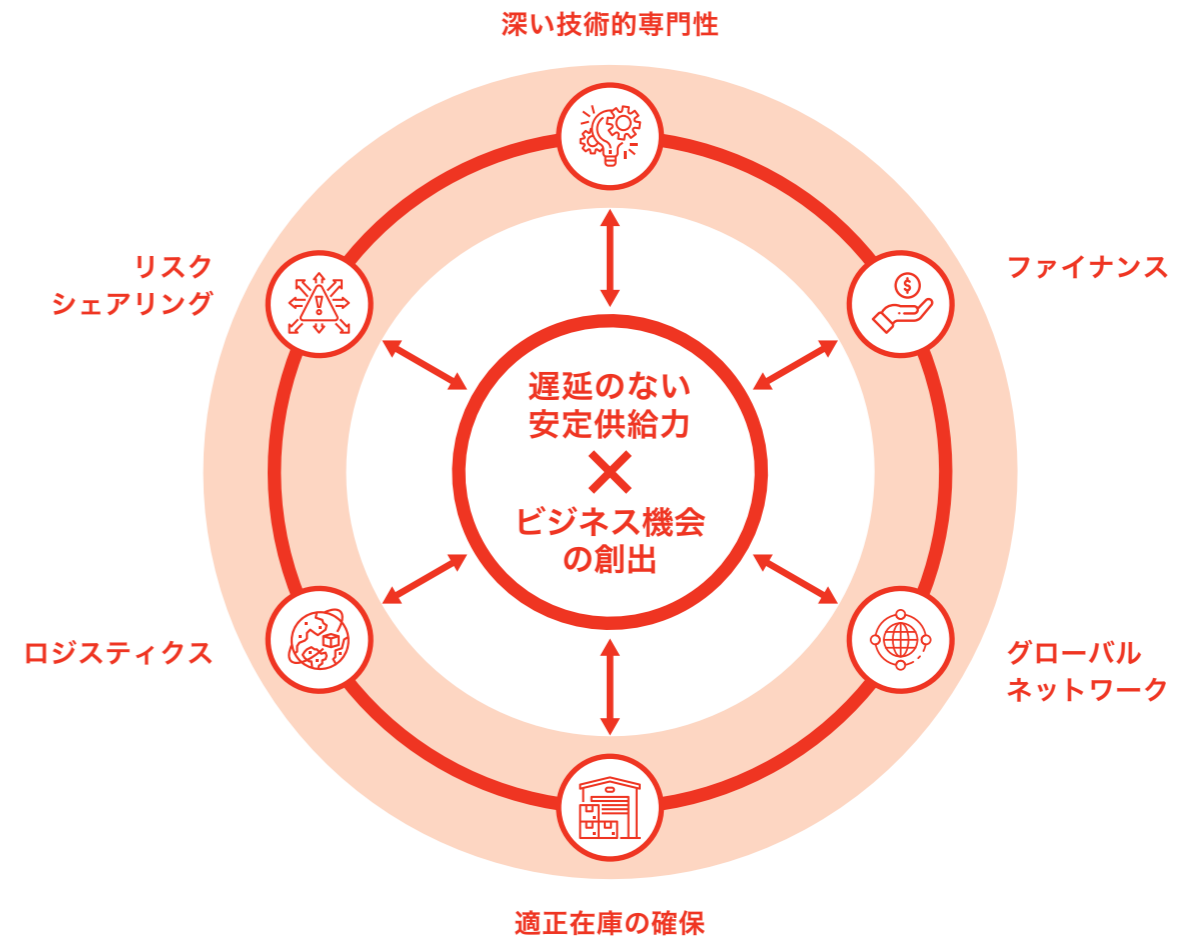
エトーの事業は、あらゆる産業の生産現場でお客様とサプライヤーのみなさまのサプライチェーンを支える技術総合会社です。地球規模の自然災害、感染症の拡大、加速するテクノロジーの進化など、私たちの社会は複雑で不確実な時代に突入しています。

この複雑で不確実な事業環境の中、いついかなる時にも遅延を起こさない「安定供給力」、お客様・サプライヤー双方の新たな「ビジネス機会の創出」。これらを掛け合わせることで、サプライチェーン上の課題解決による持続的で強靱な事業に導きます。



BUSINESS MODEL

「遅延のない安定供給」と「新たなビジネス機会の創出」を価値提供の軸とした事業に取り組んでいます。



OUR CAPABILITY

進化を続ける、エトーの主な能力をご紹介します。それぞれの現場の知見と組み合わせ、新たな価値を創造します。



深い技術的専門性

技術に関する高い専門性で開発・設計段階からの参画、VA/VEの提案、品質保証、規格・基準対応まで行います。



グローバルネットワーク

国内外のサプライヤーネットワーク、極東貿易株式会社と連携したマーケティング&セールスネットワークにより、突発的なニーズと安定供給にお応えします。



リスクシェアリング

顧客、サプライヤー双方の事業継続性を支援するリスクシェアリングパートナーとして様々な仕組みや体制整備を続けます。



ファイナンス

顧客、サプライヤー間のファイナンス機能、資金調達や資金支援などニーズに合った枠組みを提案します。



適正在庫の確保

生産計画に合わせ、常に原材料市況や製品需要、経済情勢を考慮した適正在庫を持ち、切れ目のない安定供給とサプライヤーとの調整機能を果たします。



ロジスティクスの高度化

国内、輸出入、三国間とグローバルに対応する物流システム、輸送効率を考慮した持続的な環境配慮型の物流体制で双方向のビジネス機会を最大化します。



OUR FUNCTIONS

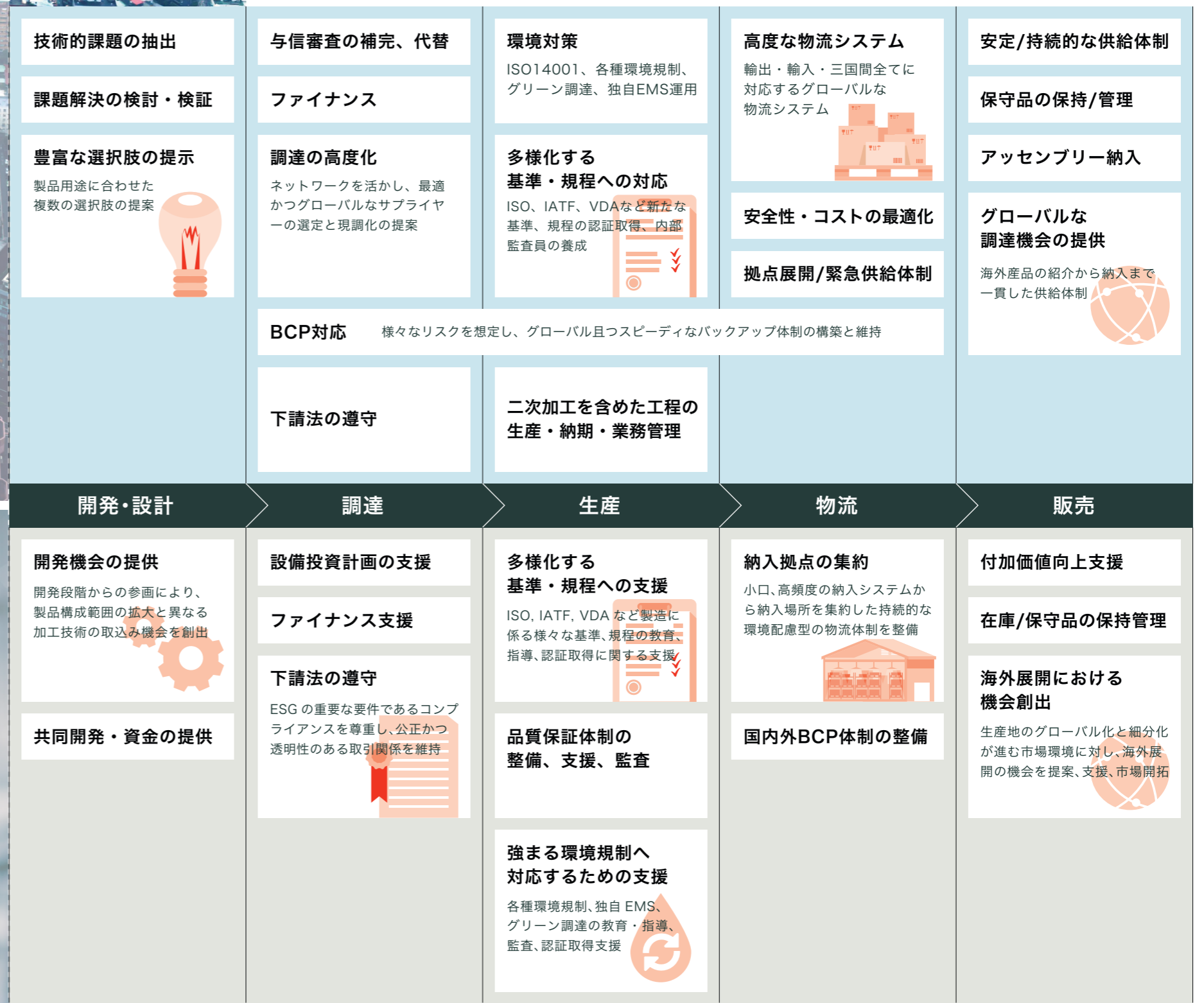
多様なニーズに応える機能群

エトは「開発・設計から販売」までの各ステージでみなさまの強みをさらに高めるための多様な機能をご用意しています。それぞれのお客様の状況や要求に合わせたサプライチェーンの構築、サプライヤーの皆さまの競争力や市場適応力の強化をご支援するために、機能を組み合わせた最適なソリューションをご提供します。

ここに記載されているものがすべてではありません。お客様・サプライヤーのみならず、常に新たな機能の探索、刷新、拡張を行ってまいります。

サプライチェーンのすべてのステージで

さまざまな機能を組み合わせ、課題解決を行います。



☑ ケーススタディ
 具体的な、お客様・サプライヤー向けのソリューション事例を紹介



MAJOR BUSINESS FIELDS

身近な産業に確かな進化を

住宅設備、車輜、建設機械、産業機械、エレクトロニクスは、私たちの身の回りを支える、欠かすことのできない産業分野です。一人一人のプロフェッショナルな提案力・実現力により、顕在化している課題から起こりうる課題まで、多種多様なニーズにお応えします。エトーはそれぞれの産業分野に「確かな進化」を届けます。



代表的な事業領域

得意とする代表的な5つの領域。現在、インフラ・医療分野など新たな領域にも拡大をはじめています。

Construction Machinery
建設機械部門

建設現場では、作業環境向上の要求と労働力不足を背景とした建設機械のIT/ICT化が急速に進んでいます。新たな顧客要求に応えと共、次世代の建設機械をイメージした新たな製品作りを目指しています。

Housing Equipment
住宅設備部門

バス、トイレ、キッチンなど、ヒトがより快適に生活できる環境を創造するため、多様な部品や機器をグローバル・サプライチェーンで提供します。また、現場の施工方法を見直し、積極的な改善提案を行い設計と現場を繋ぎます。

Industrial Machinery
産業機械部門

産業用ロボット、自動化設備などの導入を通じて、生産現場のIoT化は、ますます高度化し進展を早めています。積極的な現場検証により、潜在的な課題を見つけ、生産性の向上と作業環境の改善を提案しています。

Automobile
車輜部門

自動車、船舶、鉄道、農機などの各種車輜・輸送機器部品を国内外の生産拠点から、安定した品質で供給します。また製品特性、耐久性、準拠する規格などお客様の様々な要望に応えるリソースを保有しています。

Electronics
エレクトロニクス部門

海外展開の加速に伴うグローバルな活動を強化・支援します。現地グループメーカーと連携した設計・加工方法の検討、部品調達を通して、ニーズに合わせたサプライチェーンの構築と、競争力の強化に貢献します。



HUMAN RESOURCES

人こそ、原動力

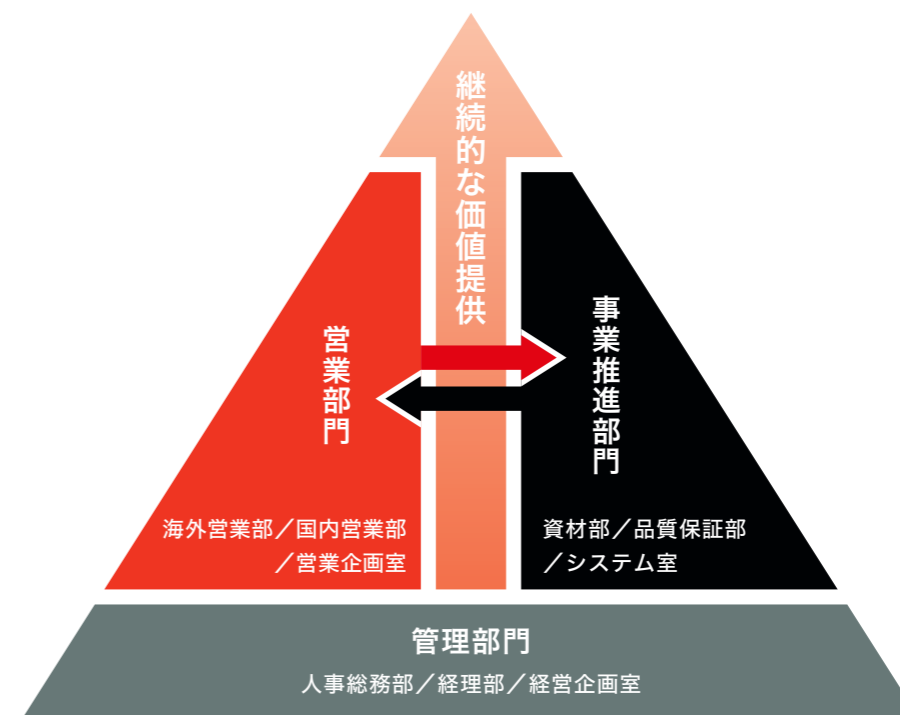
世界を舞台に、時代とマッチした価値提供を続ける。それは時代時代のテクノロジーや価値観の変化に合わせ、「エトーの役割も変わり続ける」ということです。一方で、時代によって変わらないことがあります。それは最も大切な経営資源が「人」であること。グローバルのビジネス、技術、品質保証、輸出入、それぞれの分野における高い専門性を持つ人財がエトーの事業を支えています。

目の前に立ちはだかる問題の解決、未だ目に見えていない問題の発見、新たな仕事の創造。エトーは常に挑戦ができる文化を築き、お客様・サプライヤーのみなさまと共に、これからの価値を創造します。



OUR STRENGTH

継続的な価値提供が可能な理由。
部門横断的な連携がエトー独自のポジショニングを築いています。



エトーは商社として独自の組織体制を築いています。みなさまの窓口となり、きめ細かなサービスを行う営業部門に加え、技術や品質保証、システムに関する深い専門性を持つ事業推進部門を重要な位置付けに配置しています。営業

部門と事業推進部門の緊密な連携が、確かな技術とタイムリーなサービス提供を可能にします。そして、組織基盤として両者を支える管理部門が三位一体となり、継続的な価値提供を行っています。

営業部門



海外営業部

海外市場の開拓・拡大を目指し、海外販売拠点の窓口、優良製造拠点を提案します。また、貿易業務の専門家として、輸出入・三国間取引を行います。



国内営業部

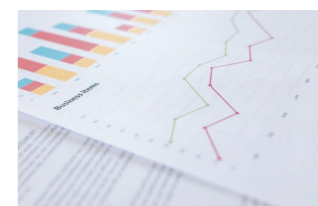
国内のお客様のあらゆるニーズにお応えします。厳格な品質管理によるきめ細かな営業、独自のネットワークによる新たな案件の立ち上げをスピーディに行います。



営業企画室

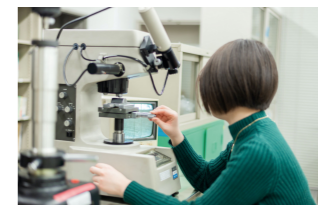
中期経営計画・営業施策の策定から、業界毎のトレンドをいち早く察知・分析・予測した新規商材開拓やマーケティングなど、戦略的な営業支援を行います。

事業推進部門



資材部

新たな技術・工法の情報収集を通して、国内外のサプライヤーネットワークを築き、調達力を高めます。お客様のニーズと技術のマッチングを図り、継続的な営業支援を行います。



品質保証部

品質関連のお客様対応、営業部門へ専門的な観点から技術的アドバイスを行います。QMSや様々な環境規制への対応など営業部門と連携し、付加価値の高い提案を行います。



システム室

弊社基幹システムの構築と、業務効率化を図るためのアプリケーション構築を行っています。ICTインフラ整備を通して、営業部門、管理部門を強力にサポートします。